

Corrente nominale Rated current	In	[A]	25	25	25	25	40	40	40	40
Esecuzione Number of phases			2P	4P	6P	8P	2P	4P	6P	8P
Involucro esterno (PE) Housing [PE]			Al	Al	Al	Al	Al	Al	Al	Al
Materiale conduttori fase e neutro Material of phase and neutral conductor			Cu	Cu	Cu	Cu	Cu	Cu	Cu	Cu
Tensione esercizio Operational voltage	U _e	[V]	500	500	500	500	500	500	500	500
Tensione isolamento Insulation voltage	U _i	[V]	750	750	750	750	750	750	750	750
Frequenza Frequency	f	[Hz]	50/60	50/60	50/60	50/60	50/60	50/60	50/60	50/60
Sezione conduttori di fase Phase cross section	S _F	[mm ²]	2,5	2,5	2,5	2,5	4	4	4	4
Sezione del conduttore di neutro Neutral cross section	S _N	[mm ²]	2,5	2,5	2,5	2,5	4	4	4	4
Sezione PE (involucro in alluminio) Cross section of protective conductor	S _{PE}	[mm ²]	144	144	246	246	144	144	246	246
Resistenza di fase [20°C] Phase resistance [20°C]	R ₂₀	[mΩ/m]	8,91	8,91	8,91	8,91	5,57	5,57	5,57	5,57
Reattanza di fase Phase reactance	X	[mΩ/m]	0,155	0,155	0,155	0,155	0,143	0,143	0,143	0,143
Impedenza di fase [20°C] Phase impedance [20°C]		[mΩ/m]	8,911	8,911	8,911	8,911	5,572	5,572	5,572	5,572
Resistenza PE (involucro) PE (housing) resistance	R _{PE}	[mΩ/m]	0,194	0,194	0,114	0,144	0,194	0,194	0,144	0,144
Reattanza PE (involucro) PE (housing) reactance	X _{PE}	[mΩ/m]	0,0141	0,0141	0,0141	0,0141	0,0141	0,0141	0,0141	0,0141
Impedenza PE (involucro) PE (housing) impedance		[mΩ/m]	0,195	0,195	0,115	0,115	0,195	0,195	0,115	0,115
Perdite per effetto Joule a In Joule losses at rated current	P _i	[W/m]	18,7	18,7	18,7	18,7	30,0	30,3	30,3	30,0
Tenuta al corto circuito di breve durata trifase Short-time 3P current rating	I _{cw} (0,1s)	[kA]	3,75	3,75	3,75	3,75	4,2	4,2	4,2	4,2
Tenuta al corto circuito di picco trifase Peak 3P current rating	I _{pk}	[kA]	7,5	7,5	7,5	7,5	8,5	8,5	8,5	8,5
Tenuta al corto circuito breve durata fase-neutro Short-time phase-neutral current rating	I _{cw} (0,1s)	[kA]	3,75	3,75	3,75	3,75	4,2	4,2	4,2	4,2
Tenuta al corto circuito di picco trifase-neutro Peak phase-neutral current rating	I _{pk}	[kA]	7,5	7,5	7,5	7,5	8,5	8,5	8,5	8,5
Tenuta al corto circuito di breve durata fase-PE Short-time phase-PE current rating	I _{cw} (0,1s)	[kA]	0,75	0,75	0,75	0,75	1,2	1,2	1,2	1,2
Tenuta al corto circuito di picco fase-PE Peak phase-PE current rating	I _{pk} (0,1s)	[kA]	1,5	1,5	1,5	1,5	2,5	2,5	2,5	2,5
Grado di protezione (IP) Protection degree [IP]	IP		55	55	55	55	55	55	55	55
Grado di protezione IK IK protection degree	IK		09	09	09	09	09	09	09	09
Potere calorico Calorific power		[kcal/m]	246	846	1392	1692	597	949	1546	1898
Caduta di tensione per carico distribuito Voltage drop with distributed load		[mV]								
Cosφ = 0,7		[mV/m]	153,5	153,5	153,5	153,5	154,7	154,7	154,7	154,7
Cosφ = 0,8		[mV/m]	174,7	174,7	174,7	174,7	175,7	175,7	175,7	175,7
Cosφ = 0,9		[mV/m]	195,7	195,7	195,7	195,7	196,5	196,5	196,5	196,5
Cosφ = 1,0		[mV/m]	215,8	215,8	215,8	215,8	215,9	215,9	215,9	215,9

Coefficiente di correzione termica per calcolare la corrente nominale ammissibile I_z in funzione della temperatura ambiente media nelle 24 ore

Thermal correction as a function of ambient temperature on an average of 24 hours

	18°C	25°C	30°C	35°C	40°C	45°C	50°C
K	1,16	1,12	1,08	1,04	1	0,84	0,70

I prodotti della serie BLP sono conformi con quanto prescritto dalle seguenti direttive a livello europeo:

 n. 93/68/CEE - del 22 luglio 1993
 n. 73/23/CEE - del 19 febbraio 1973

Sono state applicate le norme tecniche europee:
EN 60439-1
EN 60439-2
 e tutte le norme nazionali da esse derivate.

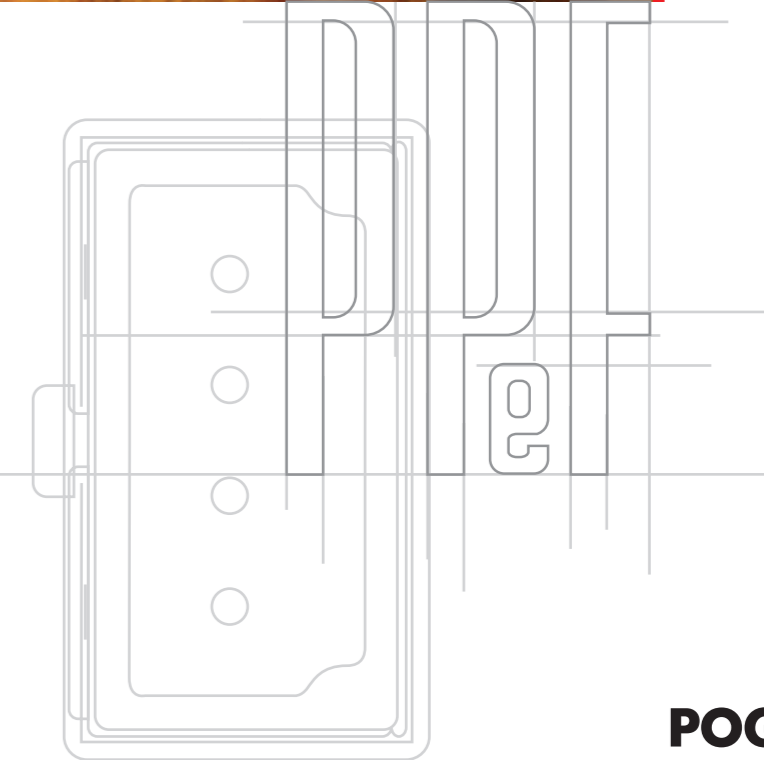
The products of the BLP system comply to the following European directives:

 n. 93/68/CEE - July 22, 1993
 n. 73/23/CEE - February 19, 1973

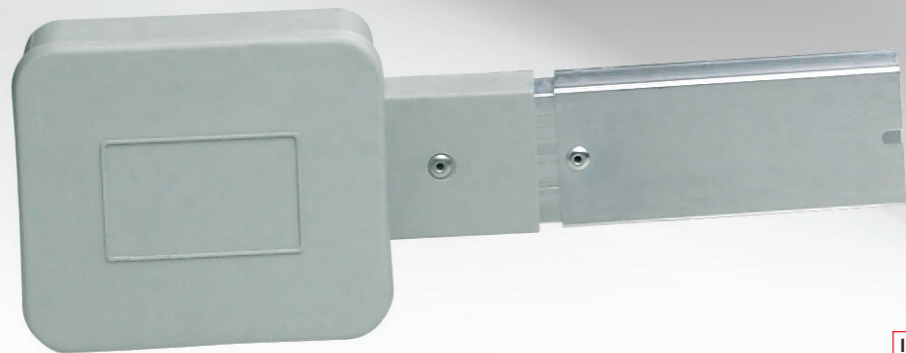
 They further comply to the following European technical standards:
 EN 60439-1
 EN 60439-2
 and to all national standards deriving from them.

POGLIANO BUSBAR s.r.l.

 10095 Grugliasco (TO)
 Corso Allamano, 43
 Tel. 011 4016611
 Fax 011 4016652
 www.blindosbarra.com

Direzione Commerciale Italia
Ufficio distaccato di Brescia
 25086 Rezzato (BS)
 Via Alcide De Gasperi, 63
 Tel. 030 2793724
 Fax 030 2490244


Alimentazione SX
LH end feed-in unit



Copertura di estremità
End cover



Gancio
Suspension hook

Staffa di sospensione in costa
Hanger for edgewise suspension

Spina
Plug

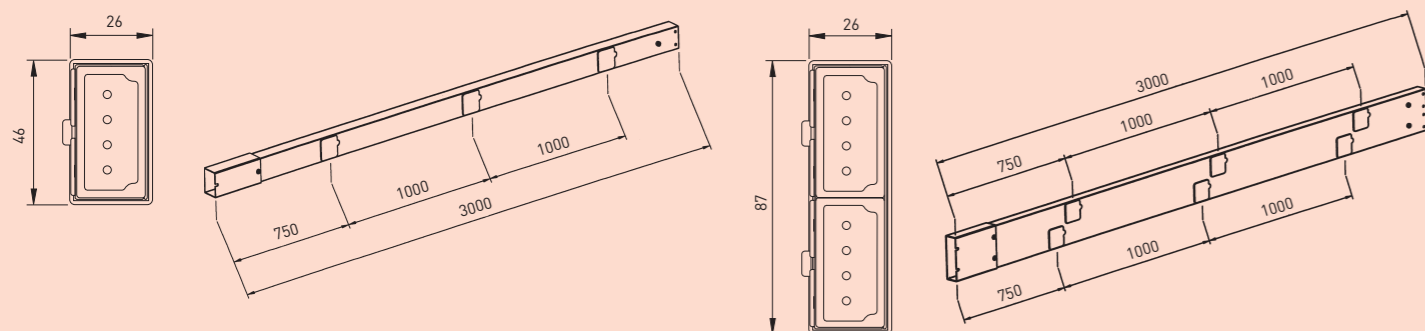


Elemento rettilineo
Straight length

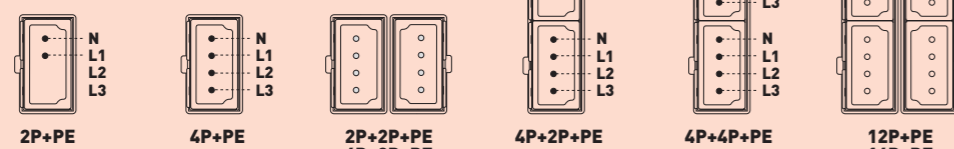
Alimentazione DX
RH end feed-in unit



Elemento rettilineo
Straight length



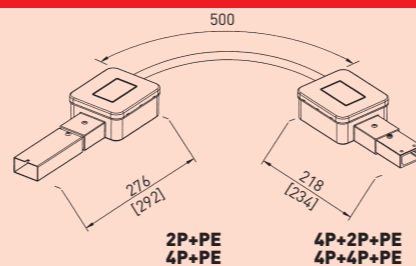
(1) Questa versione si ottiene affiancando due condotti singoli con staffa cod. 978128Z0AAA ottenendo così combinazioni 4P-6P-8P. Per il codice fare riferimento ai condotti 2P+PE oppure 4P+PE secondo gli elementi utilizzati.



25A	3 m con 3 derivazioni 3 m with 3 outlets	972200Z3LAA	974200Z3LAA	(1)	976200Z3LAA	978200Z3LAA	(2)
25A	3 m con 6 derivazioni (ogni 0,5 m) 3 m with 6 outlets (one every 0,5 m)	-	974200Z3LAB	-	-	-	-
40A	3 m con 3 derivazioni 3 m with 3 outlets	972400Z3LAA	974400Z3LAA	(1)	976400Z3LAA	978400Z3LAA	(2)
40A	3 m con 6 derivazioni (ogni 0,5 m) 3 m with 6 outlets (one every 0,5 m)	-	974400Z3LAB	-	-	-	-
40A	1 m con 1 derivazione 1 m with 1 outlet	-	974400Z1LAA	(1)	-	978400Z1LAA	(2)

Angolo flessibile
Flexible elbow

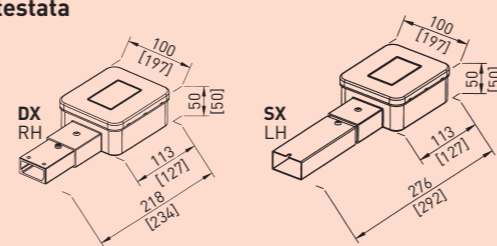
[] Quote riferite alla versione 6P-8P
[] Measurements refer to 6P-8P version



25 - 40A	974401Z1LAA	978401Z1LAA
----------	-------------	-------------

Alimentazione di testata
End feed-in unit

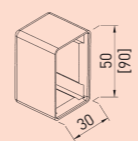
[] Quote riferite alla versione 6P-8P
[] Measurements refer to 6P-8P version



	2P+PE	4P+PE	4P+2P+PE	4P+4P+PE
DX RH	974051Z0LAB	974051Z0LAB	978051Z0LAB	978051Z0LAB
SX LH	974051Z0LAA	974051Z0LAA	978051Z0LAA	978051Z0LAA

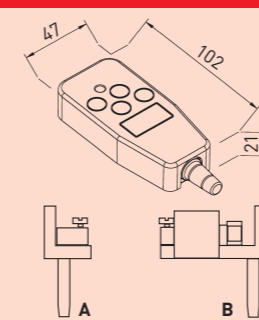
Copertura di estremità
End cover

[] Quote riferite alla versione 6P-8P
[] Measurements refer to 6P-8P version



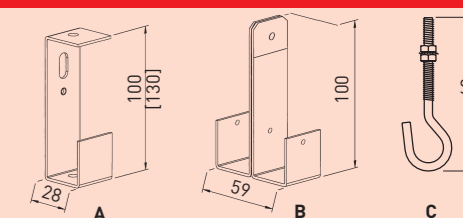
	2P+PE	4P+PE	4P+2P+PE	4P+4P+PE
	974010Z0LAA	978010Z0LAA		

Spine
Plugs



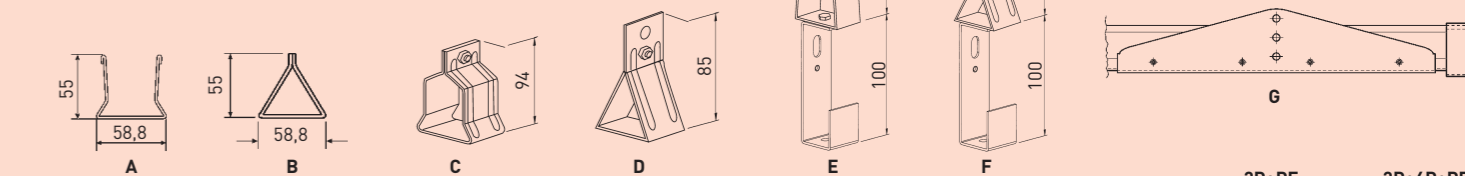
10A	2P + PE	a selezione di fase senza cavo with phase selection, uncabled	974248Z0LAA
10A	4P + PE	senza cavo uncabled	974244Z0LAA
10A	2P + PE	con cavo da 1m senza fusibile with 1m cable, unfused	974248Z1LAA
16A	2P + PE	senza cavo con fusibile 6,3A uncabled, with 6,3A fuse	974243Z0LAA
16A	4P + PE	senza cavo con fusibili 6,3A without cable with fuse 6,3A	972243Z0LAA
16A	2P + PE	a selezione di fase senza cavo phase selection without cable	972148Z0LAA
16A	4P + PE	senza cavo uncabled	974144Z0LAA
16A	L1 + PE	con cavo da 1m con fusibile with 1m cable, with fuse	974243Z1LAA
16A	L2 + PE	con cavo da 1m con fusibile with 1m cable, with fuse	974243Z1LAB
16A	L3 + PE	con cavo da 1m con fusibile with 1m cable, with fuse	974243Z1LAC
16A	2P + PE	a selezione di fase senza cavo (rossa) with phase selection, uncabled (red)	972148Z0LAB
16A	4P + PE	a selezione di fase senza cavo (rossa) with phase selection, uncabled (red)	974148Z0LAB
A	Contatto aggiuntivo per spina (16A) Extra contact for plug (16A)		978001R0AAA
B	Contatto aggiuntivo per spina con portafusibile Extra contact for plug, with fuseholder		978002R0AAA

Elementi di fissaggio
Hangers



	2P + PE	4P + PE	2P + 2P + PE	4P + 2P + PE	4P + 4P + PE
A	Staffa di sospensione di costa Hanger for edgewise suspension	974020Z0AAA	974020Z0AAA	978020Z0AAA	978020Z0AAA
B	Staffa di sospensione doppia Double suspension hanger	-	978128Z0AAA	-	-
C	Gancio di sospensione Suspension hook	978191Z0AAA	978191Z0AAA	978191Z0AAA	978191Z0AAA

Canaletto portacavi e accessori
Cable channel and accessories



	2P+PE	4P+PE	2P+4P+PE	4P+4P+PE
A	Canaletto a U lunghezza 2-3-4-5-6-7 m U-shaped cable channel 2-3-4-5-6-7 m length		140183Z-AAA	Completare il codice aggiungendo al posto del trattino la lunghezza desiderata. Es: 140183Z-AAA
B	Profilo triangolare lunghezza 2-3-4-5-6-7 m Triangular profile 2-3-4-5-6-7 m length		140180Z-AAA	Complete reference code by adding the length instead of the dash. Es: 140183Z-AAA
C	Staffa intermedia per canaletto ad U U-shaped cable channel		140184Z0AAA	-
D	Staffa intermedia per profilo triangolare Hanger for triangular profile		140182Z0AAA	-
E	Staffa di sospensione per BLP al canaletto ad U Suspension hanger from BLP U-shaped channel		-	974228Z0AAA 978528Z0AAA
F	Staffa di sospensione per BLP al profilo triangolare Suspension hanger from BLP triangular profile		-	974128Z0AAA 978328Z0AAA
G	Staffa giunzione canaletto Cable channel coupler		140181Z0AAA	-